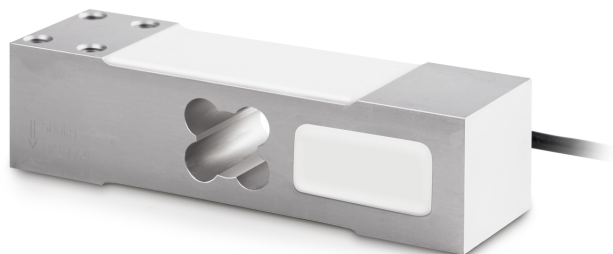


KERN CP 500-3P2

KERN

Capteur de pesage Single-Point en aluminium



Homologation

Sigle CE ✓

Forme de construction

Forme	Capteur Single-Point
Dimensions (L×P×H)	150×44×40 mm
Matériau	aluminium
Longueur de câble	2 m
Montage - Application de la force	4 × trou fileté M8
Montage - évacuation des forces	4 × trou fileté M8

Fonctions

Protection IP - dispositif complet IP65

Conditions environnementales

Température d'utilisation [Min]	-10 °C
Température d'utilisation [Max]	40 °C
Température ambiante [Min]	-35 °C
Température ambiante [Max]	65 °C
Température de stockage [Min]	-40 °C
Température de stockage [Max]	70 °C

Emballage & expédition

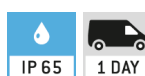
Lecture force [d] (N)	1 d
Dimensions emballage (L×P×H)	160×110×110 mm
Poids net	0,708 kg
Mode de livraison	Service de colis
Poids net env.	0,75 kg
Poids brut env.	0,80 kg
Poids d'expédition	0,761 kg

Services

Numéro d'article pour étalonnage DAkkS (force de compression) 963-263V

Pictogrammes

STANDARD



OPTION



Catégorie

Marque	Sauter
Catégorie de produits	Cellule de mesure
Groupe de produit	Capteur de pesage
Famille de produits	CP P2

Système de mesure

Portée [Max]	500 kg
Connexion de cellule de pesée	4-conducteurs
Capteur OIML classe	C3
Cellule de pesée - résolution (étalonnable)	3000 e
Taille maximale de la plateforme	450×450 mm
Cellule de pesée - Valeur caractéristique - Nominal	2 mV/V
Cellule de pesée - Valeur caractéristique - Variance	0,2 mV/V
Cellule de pesée Y-valeur	10000
Cellule de pesée - erreur combinée	0,023%
Cellule de pesée charge morte [Min] (%)	0%
Applications de mesure	masse
Cellule de pesée d'entrée - nominal	406 Ω
Cellule de pesée résistance de sortie - nominal	350 Ω
Capteur résistance d'isolement - [Min]	5000 MΩ
Cellule de pesée d'alimentation recommandée [Min]	5 V
Cellule de pesée tension d'alimentation recommandée [Max]	12 V
Cellule de pesée d'entrée - variance	6 Ω
Cellule de pesée résistance de sortie - variance	3 Ω
Directions de force	compression